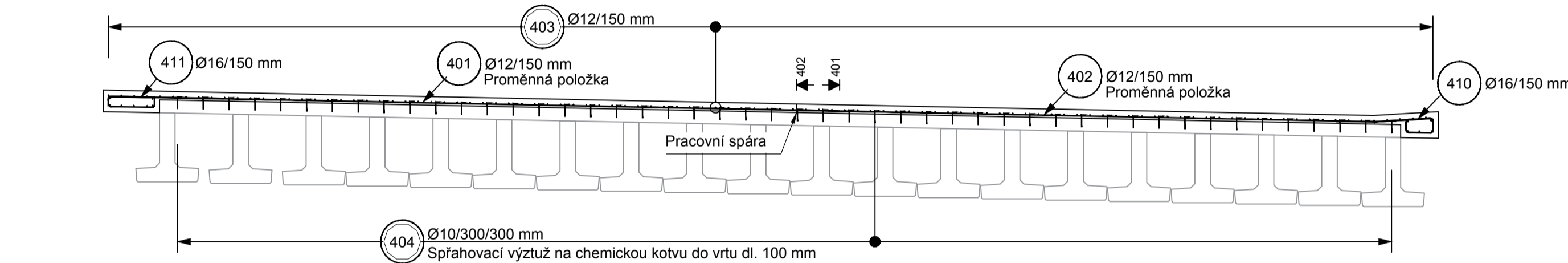
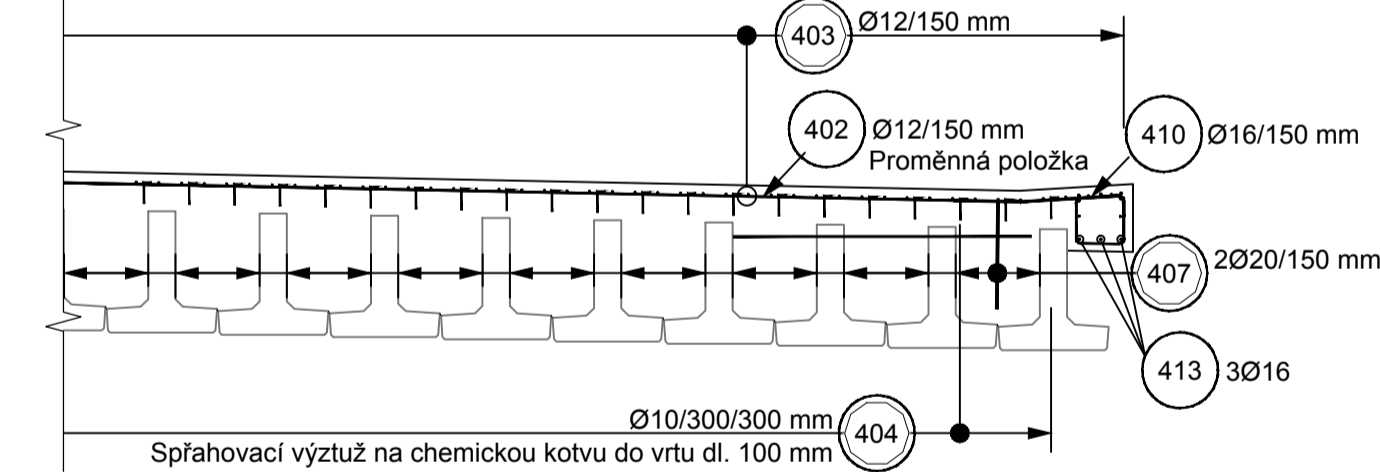


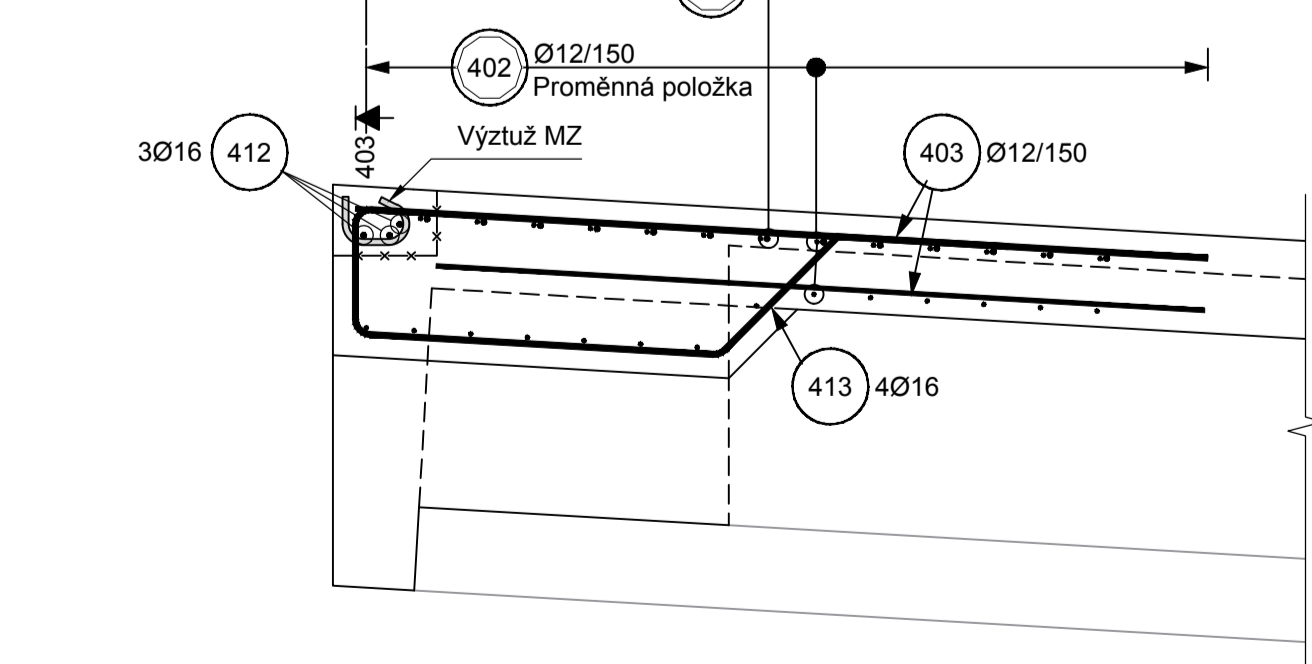
**Příčný řez**  
1:50



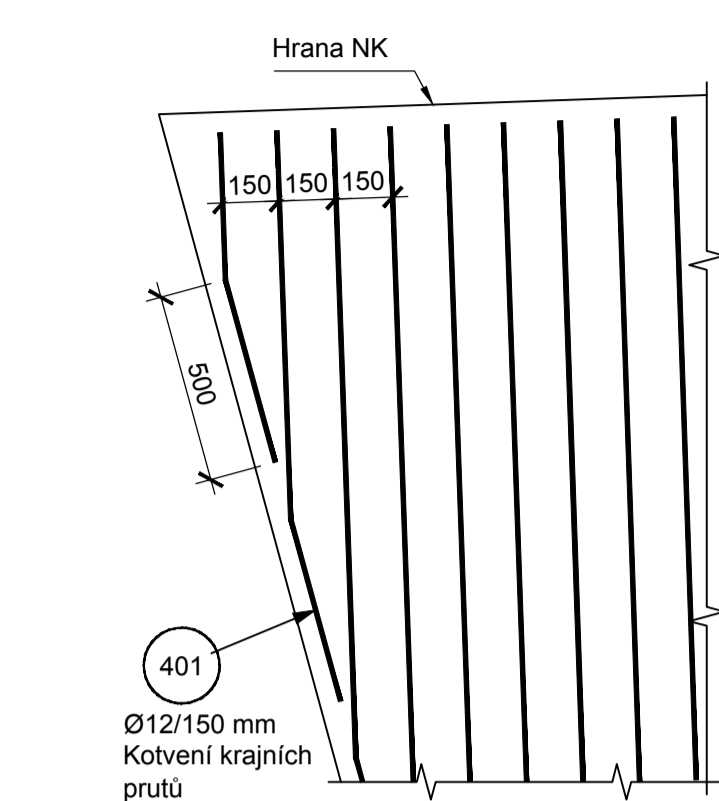
**Příčný řez koncovým příčníkem**  
1:50



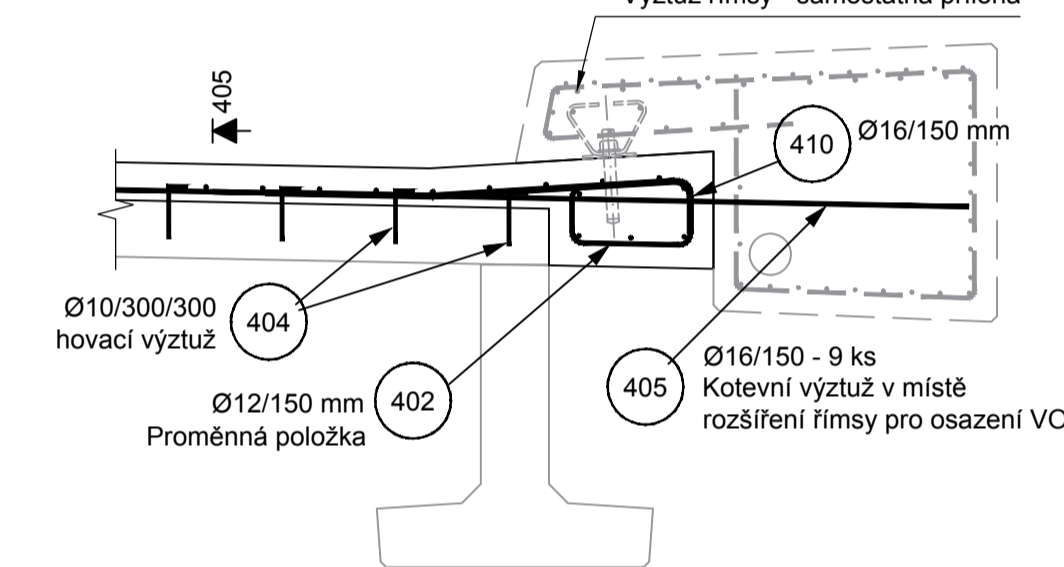
**Podélný řez koncovým příčníkem**  
1:50



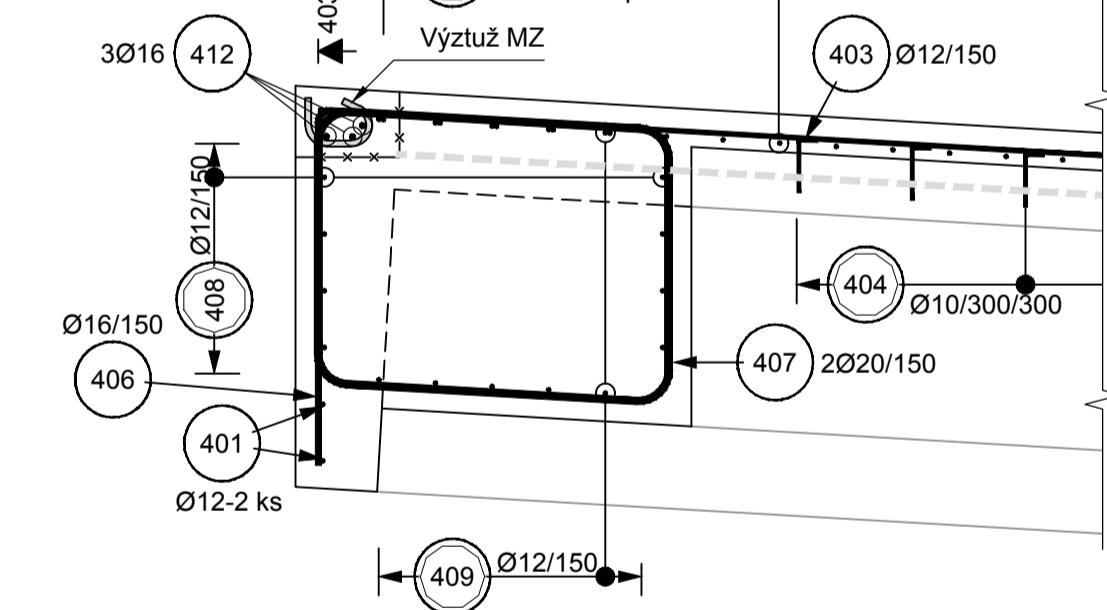
**Detail**  
1:20



**Schéma výztuže v místě VO**  
1:20

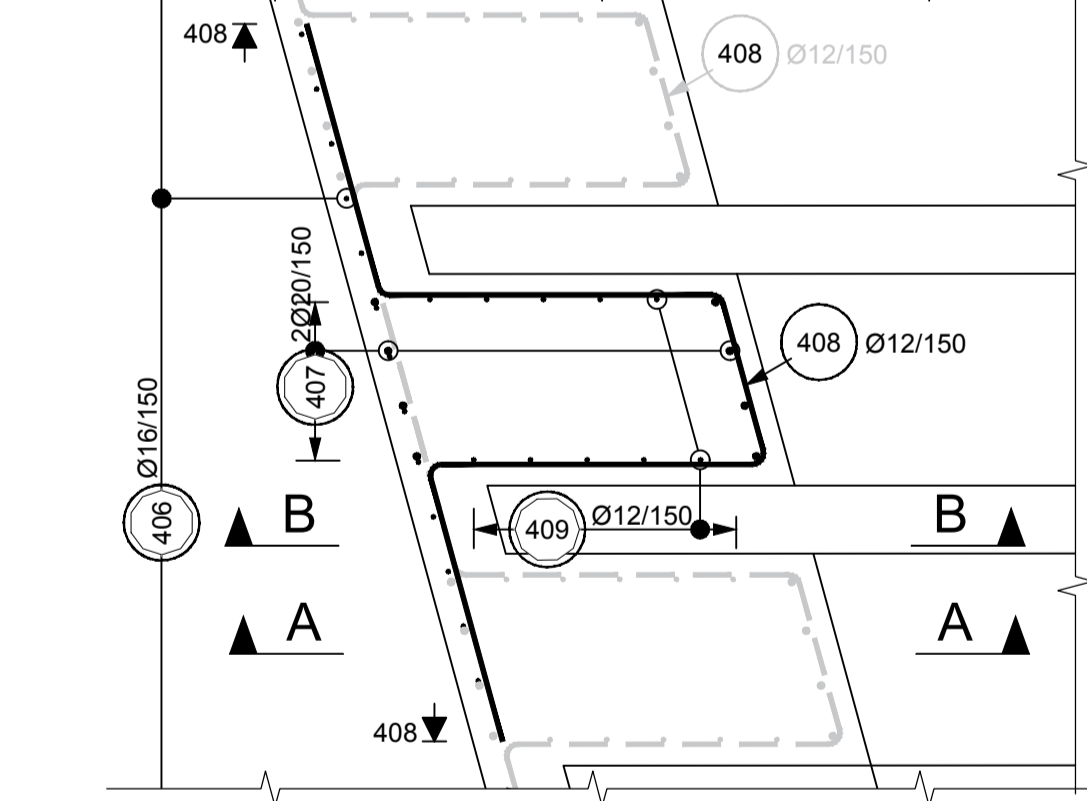


**Řez**  
1:20

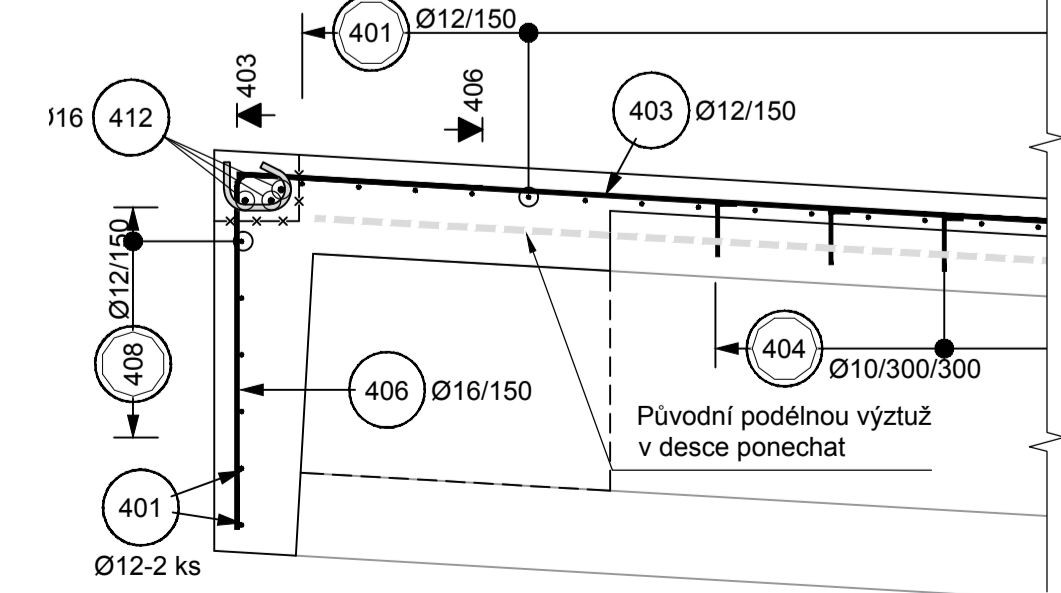


Výkaz výztuže							
Položka		Φ	Délka	Počet	10	12	20
Číslo	Ocel	[mm]	[m]	[ks]	[m]	[m]	[m]
401	B 500B	12	9.800	316		3096.8	
402	B 500B	12	8.350	316		2638.6	
403	B 500B	12	8.000	575		4600.0	
404	B 500B	10	0.190	5450	1035.5		
405	B 500B	16	2.000	9			
406	B 500B	16	1.930	212			
407	B 500B	20	2.230	304			677.9
408	B 500B	12	3.710	152		563.9	
409	B 500B	12	2.760	95			
410	B 500B	16	1.450	246			
411	B 500B	16	1.450	246			
412	B 500B	16	8.500	12			
413	B 500B	16	4.450	12			
Celková délka dle profilu			[m]		1035.5	10899.3	677.9
Hmotnost pro 1 bm			[kg/bm]		0.617	0.888	2.466
Hmotnost dle prof.			[kg]		638	9677	1672
Celkem betonářská výztuž			[kg]			11987	

**Půdorys v místě nového příčníku - typické vyztužení**  
1:20



**Řez**  
1:20



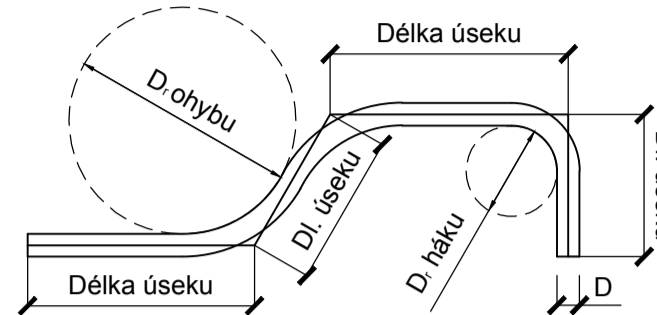
**Poznámky:**

- Všechny kóty jsou v mm, pokud není uvedeno jinak.
- V rámci RDS bude vypracován podrobný výkres výztuže, který bude předložen projektantovi k odsouhlasení.
- Příčník na opačné straně mostu je vyztužen stejným způsobem

**Krytí výztuže:**

- Minimální  $C_{min}$  = 40 mm
- Nominální  $C_{nom}$  = 50 mm

**Rozkreslení výztuže a min. průměry zakřivení**



Průměr vložky	Háky, smyčky a ohyby
D ≤ 16mm	D <sub>h</sub> = 4D
D > 16mm	D <sub>h</sub> = 7D

Délky úseků v rozkreslení jsou vztaženy k ose vložky.

**Tabulka betonů (podle TKP18, ČSN EN 206 a ČSN EN 1992-1-1)**

ČÁST KONSTRUKCE	TŘÍDA	SVP
Dobetonávka nosné konstrukce	C30/37	XF3, XD1

**Výztuž**

Betonářská výztuž	B500B	Dle ČSN 10 080 A ČSN 42 0139
-------------------	-------	------------------------------

**PDPS  
SO 201**

Souřadný systém S-JTSK; výškový systém Bpv

Přehled revizí přílohy					
Rev.	Datum	Vypr.	Popis obsahu revize	Kontr.	Schv.
01	2020-02-03	PSO	Čistopis PDPS	MDr	MPe

Objednatel	Razítko
<b>Středočeský kraj</b>	Středočeský kraj Krajský úřad Zborovská 11 150 21 Praha 5 www.kr-stredocesky.cz
Datum	Kontroloval Podpis

Projektant	Mott MacDonald CZ, spol. s r.o. Národní 984/15 110 00 Praha 1 Česká republika T +420 221 412 800 F +420 221 412 810 W http://www.mottmac.com/czech-republic
<b>M</b> <b>MOTT</b> <b>MACDONALD</b>	

Kraj: Středočeský Obec: Kladno Katastrální území: Kladno
--

Akce  
**II/118 Kladno, oprava mostu ev. č. 118-042 přes Huťskou ulici**

Část dokumentace  
**D1 Stavební část**

SO/PS  
**SO 201**  
Most ev. č. 118-042

Projektant	Ing. Milan Petřík	Kontrola	Ing. Michal Drahorád Ph.D.
Vypracoval	Ing. Pavel Sochor	Hlavní inž. proj.	Ing. Michal Drahorád Ph.D.

Název přílohy	Měřítko	Č. kopie
<b>Výkres výztuže nosné konstrukce</b>	1:150, 1:50, 1:20	

Stupeň dok.	Číslo zakázky	Číslo části	Číslo přílohy	Revize
PDPS	405633 BR02	D1.2.1	D1.2.1.2-19	01